

Stadt begrünung

Was kommt auf uns zu?



Es war schon immer schick einen Baum zu pflanzen.....



Man lächelt für's Foto...



Ertragsorientierung

- auch in der Pflanzenverwendung?

- viele Entscheidungsträger
- hohe Investitionen
- lange Standzeiten (>50 Jahre)
- gesicherte Kulturabläufe in der Produktion
- aber: kaum erforschte Nachfolgeprozesse
 - Grünplanung
 - Pflanztechnik
 - Pflanzenpflege (Gesundheit, Verkehrssicherheit)
- keine integrierten Pflanzenschutzkonzepte

- **Eigenschaften?**
 - Wuchsstärke
 - Resistenz
 - Schnittverträglichkeit
- **Bezug?**
 - privat / öffentlich
 - regional



- Städtebau und kreative Ansprüche
- Sicherung der Wachstumsbedingungen problematisch
- Sachgerechte Pflege immer weniger finanzierbar
- Klimaveränderungen fordern ein Umdenken
- Folgen der Globalisierung
- Kein chemischer Pflanzenschutz mehr durchführbar
- Zunehmende Konkurrenz der Beteiligten
- Neue Bündnisse ergeben neue Möglichkeiten
- Veränderte Wertschätzung von Grün

Das Design-Denken wächst!



Experimentierfreude der Designer wird zunehmen!



Event „Landschaft“ wächst



Pflanzenstandort der Zukunft?



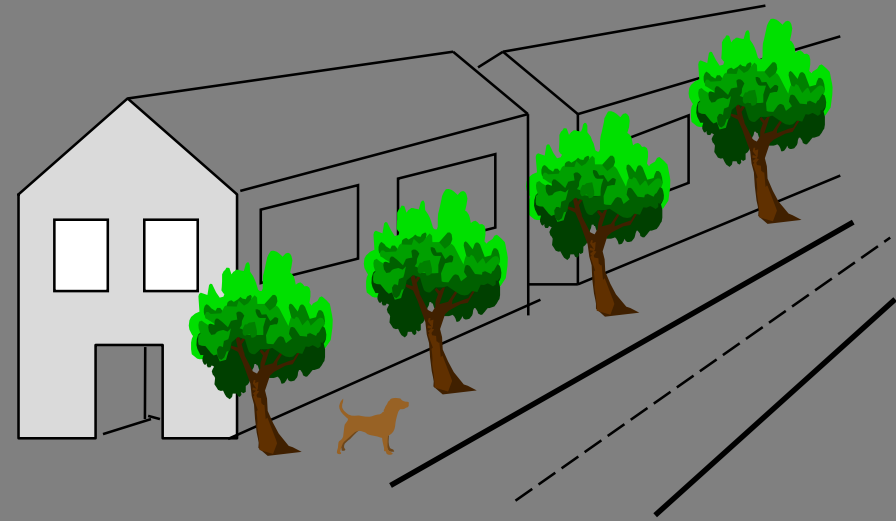
- **Tourismus „Grüne Stadt“**
- **Lebensqualität einer Stadt**
- **Wertesteigerung von Immobilien**
- **Gesundheitswesen**
- **Ansiedlung von Gewerbe**
- **Identifikation eines Ortes**



Wissenschaftliche Aufarbeitung mit großem Erkenntnisgewinn - Pflanzenverwendung grenzenlos?

- **Stadtökologie**
- **Metereologie**
- **Baumschulwesen**
- **Genetik**
- **Pflanzenernährung**
- **Bodenkunde / Hydrologie**
- **Phytopathologie**
- **Pflanzenphysiologie**
- **Botanik**
- **Holzbiologie**
- **Medizin**
- **Architektur**





Wald / Park

Straße / Platz

Ökosystem	←	Pflanzen	→	Einzelbaum / Allee
geschlossen	←	Nährstoffkreislauf	→	unterbrochen
natürlicher Aufbau	←	Boden	→	Kunstsubstrat
natürlicher Zyklus	←	Wasserhaushalt	→	Infiltration verhindert
ungestört	←	Gasaustausch	→	stark beeinträchtigt
ausgeglichen	←	Klima	→	Temperaturerhöhung Reduktion der Luftfeuchte

- tolerant gegenüber Hitze und Trockenheit
- schattenverträglich
- nicht windbruchgefährdend
- keine starke Wurzelausbreitung
- kein unnötiger Blatt- und Fruchtfall
- keine Totastbildung
- gute Schnittverträglichkeit
- keine Schaderregeranfälligkeit
- schadstoffresistent
- keine allergene Belastung
- geringe Unterhaltungskosten

Nachhaltige Standortvorbereitung



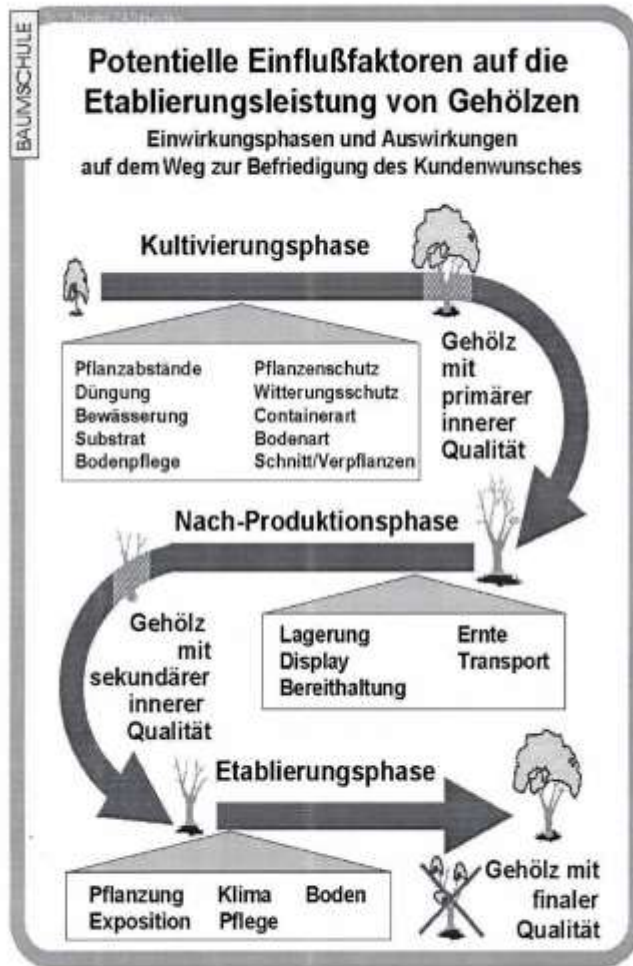
- Standortanalyse
- Problemanalyse
- Optimierung
 - Pflanzenart
 - Pflanzgröße
 - Pflanzabstand
 - Pflanzsubstrat
 - Pflanztechnik



Ziel: Nachhaltige Sicherstellung des Pflanzenwachstums!!



- **guter Bodenlufthaushalt**
- **harmonischer Wasserhaushalt**
- **ausgeglichene Nährstoffversorgung**
- **funktionale Bodenbiologie**

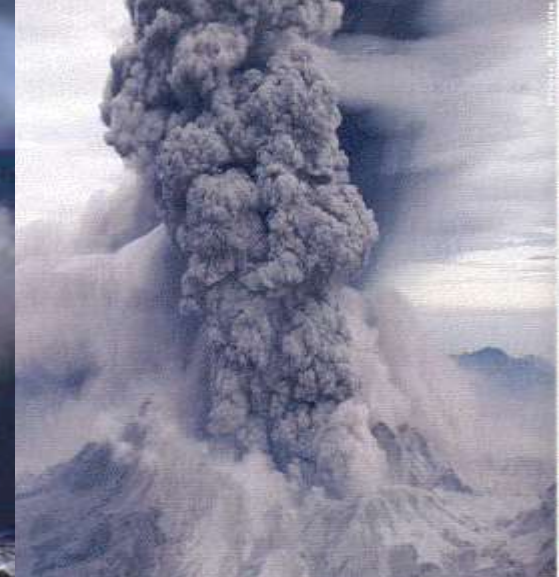
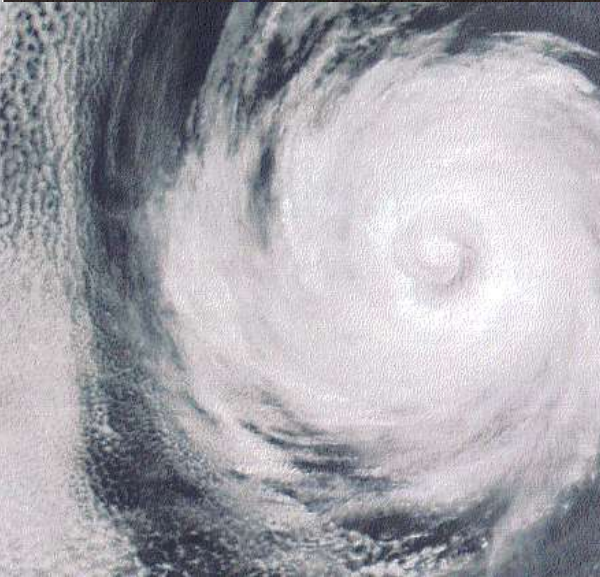
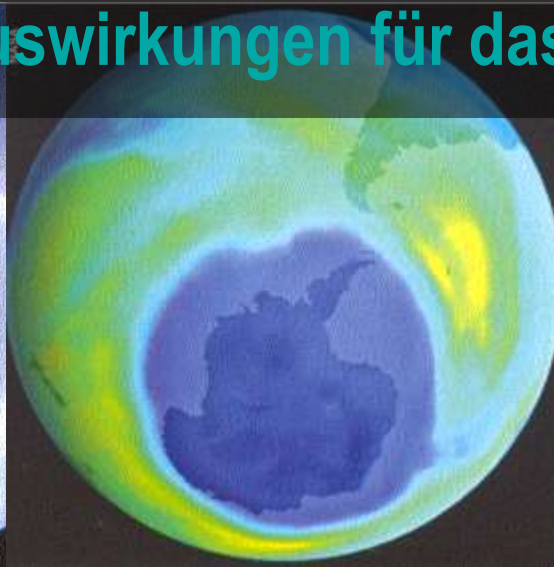


Einfluß auf:

- Phänologische Entwicklung
- Wurzelentwicklung
- Vitalität
- Gesundheit
- Ausstattung mit Symbionten und Nützlingen
- Frosthärte
- Stresstoleranz



Klimaveränderungen und die Auswirkungen für das Stadtgrün





„Auferstehung eines Stadtbildes“





- im Stadtgrün wenig erforscht
- große Variabilität
- große Populationen
- Freilassungen?
- Förderungen?



Vorbeugende Maßnahmen für die Zukunft:

Die Baumartenwahl in engen Nebenstraßen muss den realen Situationen besser angepasst werden, u.a.

- Lichtverhältnisse
- potenzieller Kronen- und Wurzelraum.

